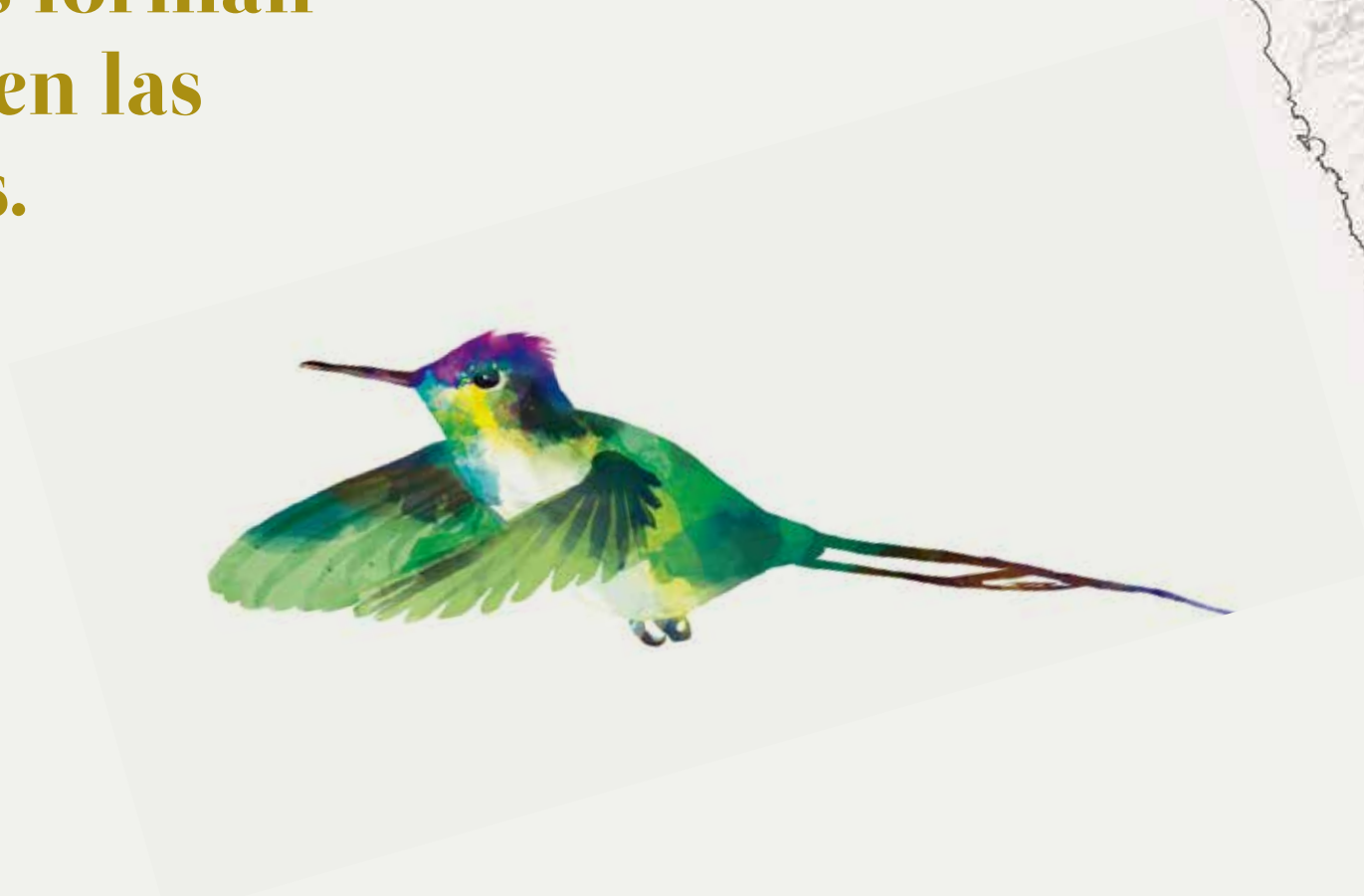





Los bosques interandinos están en valles y cañones que interrumpen la cordillera de los Andes. Al norte se alzan en Cajamarca y Amazonas, por donde transcurre el río Marañón. Al sur del país, las zonas de los ríos Mantaro, Apurímac y Pampas forman el área más extensa en las vertientes orientales.



-  400 - 1000 mm/ año
-  6 - 24 °C
-  1800 - 3000 m s. n. m.